

MANUEL RUIZ JEREZ Y CIA LTDA.

# TRABAJOS PRINCIPALES 2017



[www.maestranzaandes.cl](http://www.maestranzaandes.cl)

## Mantenimiento Digestor e Impregnador L2 (Marzo 2017)

### CLIENTE

CMPC Celulosa S.A. – Planta Santa Fé.

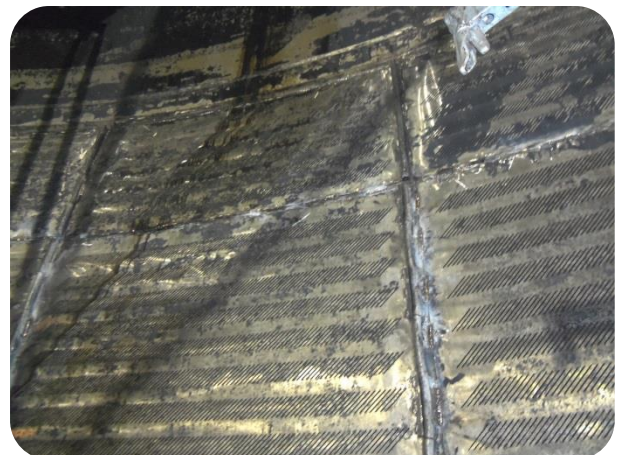
### ESPECIALIDADES

Trabajos de calderería y de soldadura.

### DESCRIPCIÓN DE LAS ACTIVIDADES

El trabajo consiste en realizar reparaciones internas de los equipos. Para esto se realizó la apertura de manhole, instalación de vigas, instalación de plataformas, retiro de válvulas, apertura de mallas, apertura de tapas colectoras y posterior al lavado por EESS externa, se realizan las reparaciones según inspección y se normaliza. Trabajo se realiza en 9 días, turno día y noche.

### FOTOGRAFÍAS



## Reparar Línea de Alimentación Pasta Torre de Impregnación L2 (Marzo 2017)

### CLIENTE

CMPC Celulosa S.A. – Planta Santa Fé.

### ESPECIALIDADES

Trabajos de calderería y de soldadura.

### DESCRIPCIÓN DE LAS ACTIVIDADES

Se realiza la instalación de soportes en línea de alimentación y reparación de manto en Torre de Impregnación según EETT y planos entregados.

Trabajo se realiza en 8 días, turno día y noche.

### FOTOGRAFÍAS





## Apertura y cierre equipos periféricos L2 (Intercambiadores de calor, Condensadores, enfriadores etc.) (Marzo 2017)

### CLIENTE

CMPC Celulosa S.A. – Planta Santa Fé.

### ESPECIALIDADES

Trabajos mecánicos y de soldadura.

### DESCRIPCIÓN DE LAS ACTIVIDADES

Se realiza la apertura, cierre y mantención de equipos periféricos del área 220 y 240 correspondientes a la Línea 2. La mantención consiste en el cambio de correas, empaquetaduras, rodamientos, etc. En los equipos indicados por planta.

Trabajo se realiza en 8 días, turno día y noche.

### FOTOGRAFÍAS



## Mantenimiento Descortezador Área Madera (Marzo 2017)

### CLIENTE

CMPC Celulosa S.A. – Planta Pacifico.

### ESPECIALIDADES

Trabajos de calderería y de soldadura.

### DESCRIPCIÓN DE LAS ACTIVIDADES

Se realiza el cambio de 60mts enchape duelas, reparación de grietas según inspección y cambio de planchas chute salida y entrada.

Trabajo se realiza en 8 días, turno día y noche.

### FOTOGRAFÍAS





## Cambio Reductor accionamiento Volante Astillador Área Madera (Marzo 2017)

### CLIENTE

CMPC Celulosa S.A. – Planta Pacifico.

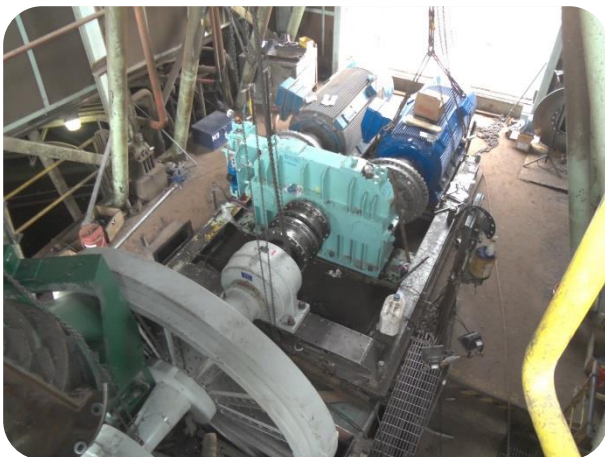
### ESPECIALIDADES

Trabajos mecánicos, montaje y de soldadura.

### DESCRIPCIÓN DE LAS ACTIVIDADES

Para realizar el cambio de volante, se debió retirar acoplamiento, reductor, motores y luego de haber montado nuevo volante y normalizado, se realiza alineamiento de motores-reductor y volante-reductor. Trabajo se realiza en 8 días, turno día y noche.

### FOTOGRAFÍAS



## Cambio Silenciador vapor Caldera Recuperadora (Marzo 2017)

### CLIENTE

CMPC Celulosa S.A. – Planta Pacifico.

### ESPECIALIDADES

Trabajos de calderería, montaje y de soldadura.

### DESCRIPCIÓN DE LAS ACTIVIDADES

El trabajo consiste en el cambio del Silenciador de vapor, ubicado a 65mt de altura aprox. sobre el techo de la Caldera Recuperadora, el trabajo se realiza con apoyo de grúa 300TN.  
Trabajo se realiza en 4 días, turno día.

### FOTOGRAFÍAS





## Cambio Techo gases VYNCKE Planta Térmica (Marzo – 2017)

### CLIENTE

Paneles Arauco S.A. – Planta Teno

### ESPECIALIDADES

Trabajos mecánicos, montaje y de soldadura.

### DESCRIPCIÓN DE LAS ACTIVIDADES

Se realiza el cambio de techo existente. Para ello se realiza corte de sello perimetral, maniobras de izaje y trabajos de soldadura para realizar sello una vez finalizado el montaje de nuevo techo.

Trabajo se realiza en 4 días, turno día y noche.

### FOTOGRAFÍAS





## Montaje Baterías Secador (Junio – 2017)

### CLIENTE

Celulosa Arauco y Constitución S.A. – Planta Licancel

### ESPECIALIDADES

Trabajos mecánicos, montaje, piping y de soldadura.

### DESCRIPCIÓN DE LAS ACTIVIDADES

Se realiza el cambio de 56 c/u baterías, debiendo realizar retiro de válvulas y modificaciones a las líneas de 2" y 1" correspondiente a cada batería.

Trabajo se realiza en 8 días, turno día y noche.

### FOTOGRAFÍAS



## Fabricación y montaje de 4 c/u anillos de Refuerzo en Horno de Cal (Junio – 2017)

### CLIENTE

Celulosa Arauco y Constitución S.A. – Planta Licancel

### ESPECIALIDADES

Trabajos de calderería, montaje y de soldadura.

### DESCRIPCIÓN DE LAS ACTIVIDADES

Se fabrican en las dependencias de maestranza Andes 4 c/u anillos en plancha AC A-36 de 75mm. Los cuales son montados en el transcurso de PGP en Horno de Cal.

Trabajo se realiza en 6 días, turno día.

### FOTOGRAFÍAS





## Reparación Interior según Inspección - Digestor N° 2 (Junio - 2017)

### CLIENTE

Celulosa Arauco y Constitución S.A. - Planta Licancel

### ESPECIALIDADES

Trabajos de calderería, mecánico y de soldadura.

### DESCRIPCIÓN DE LAS ACTIVIDADES

Se realiza la incomunicación y apertura de equipo. Para la mantención, planta opta por la utilización de plataforma colgante. Se realiza apertura y cierre de mallas, reposición de pines, reparación de grietas y overlay como inf. Exterior.

Trabajo se realiza en 11 días, turno día y noche.

### FOTOGRAFÍAS





## Reparación Interior según Inspección - Digestor N° 5 (Junio – 2017)

### CLIENTE

Celulosa Arauco y Constitución S.A. – Planta Licancel

### ESPECIALIDADES

Trabajos de calderería, mecánico y de soldadura.

### DESCRIPCIÓN DE LAS ACTIVIDADES

Se realiza la incomunicación y apertura de equipo. Para la mantención, planta opta por la utilización de plataforma colgante. Se realiza apertura y cierre de mallas, reposición de pines y reparación de grietas. Trabajo se realiza en 10 días, turno día y noche.

### FOTOGRAFÍAS



## Enchapar campana Tk Soplado (Junio – 2017)

### CLIENTE

Celulosa Arauco y Constitución S.A. – Planta Licancel

### ESPECIALIDADES

Trabajos de calderería, mecánico y de soldadura.

### DESCRIPCIÓN DE LAS ACTIVIDADES

Se realiza incomunicación y apertura de manhole. Con apoyo de grúa se retiran desfibradores y trasladan planchas para el enchape. Se montan y sueldan nuevas planchas y posteriormente se cierran manhole y normalizan las líneas asociadas.

Trabajo se realiza en 9 días, turno día y noche.

### FOTOGRAFÍAS





## Cambio de ductos Ciclón de Secado (Agosto – 2017)

### CLIENTE

Paneles Arauco S.A. – Planta Trupán Cholguán

### ESPECIALIDADES

Trabajos de calderería, mecánico y de soldadura.

### DESCRIPCIÓN DE LAS ACTIVIDADES

Se solicita realizar el cambio de 4 c/u tramos  $\varnothing$  1455mm y cono en Ciclón Secado. Para este trabajo se debe realizar maniobras de izaje con apoyo grúa, retiro de aislación, desapernar flanges, desconexiones de líneas y posterior cambio de tramos.

Trabajo se realiza en 5 días, turno día.

### FOTOGRAFÍAS





## Cambio cadena y bastidor cooler (Agosto – 2017)

### CLIENTE

Paneles Arauco S.A. – Planta Trupán Cholguán

### ESPECIALIDADES

Trabajos de calderería, mecánico y de soldadura.

### DESCRIPCIÓN DE LAS ACTIVIDADES

El trabajo consiste en el retiro, mantención y reposición de Bastidores, y el cambio de las cadenas existentes. Para el retiro de bastidores y cadenas se realizan maniobras de izaje con apoyo de camión pluma. Trabajo se realiza en 5 días, turno día.

### FOTOGRAFÍAS



## Mantenimiento Digestor e Impregnador L1 (Octubre 2017)

### CLIENTE

CMPC Celulosa S.A. – Planta Santa Fé.

### ESPECIALIDADES

Trabajos de calderería y de soldadura.

### DESCRIPCIÓN DE LAS ACTIVIDADES

El trabajo consiste en realizar reparaciones internas de los equipos. Para esto se realizó la apertura de manhole, retiro de válvulas, apertura de mallas, apertura de tapas colectoras y posterior al lavado por EESS externa, se realizan las reparaciones según inspección y se normaliza.

Trabajo se realiza en 7 días, turno día y noche.

### FOTOGRAFÍAS





## Apertura y cierre equipos periféricos L1 (Intercambiadores de calor, Condensadores, enfriadores etc.) (Octubre 2017)

### CLIENTE

CMPC Celulosa S.A. – Planta Santa Fé.

### ESPECIALIDADES

Trabajos mecánicos y de soldadura.

### DESCRIPCIÓN DE LAS ACTIVIDADES

Se realiza la apertura, cierre y mantención de equipos periféricos correspondientes a la Línea 1. La mantención consiste en el cambio de correas, empaquetaduras, rodamientos, etc. En los equipos indicados por planta. Trabajo se realiza en 6 días, turno día y noche.

### FOTOGRAFÍAS





## Cambio Equipo Vaporizador (Octubre 2017)

### CLIENTE

Celulosa Arauco y Constitución S.A. – Planta Arauco

### ESPECIALIDADES

Trabajos mecánicos, montaje y de soldadura.

### DESCRIPCIÓN DE LAS ACTIVIDADES

Se realiza cambio de Vaporizador, debiendo alinear los ejes de descansos motriz y conducido en nuevo Vaporizador y retiro y normalizado de líneas asociadas a Vaporizador existente. El cambio de Vaporizador se realiza con apoyo de 2 c/u grúas.

Trabajo se realiza en 7 días, turno día y noche.

### FOTOGRAFÍAS



## Mantenimiento Digestor L2 (Octubre 2017)

### CLIENTE

Celulosa Arauco y Constitución S.A. – Planta Arauco

### ESPECIALIDADES

Trabajos de calderería, mecánicos y de soldadura.

### DESCRIPCIÓN DE LAS ACTIVIDADES

El trabajo consiste en realizar reparaciones internas de Digestor L2. Para esto se realizó la apertura de manhole, instalación de vigas, instalación de plataformas, retiro de válvulas, apertura de mallas, apertura de tapas colectoras y posterior al lavado por EESS externa, se realizan las reparaciones según inspección y se normaliza. Trabajo se realiza en 7 días, turno día y noche.

### FOTOGRAFÍAS





## Mantenimiento Torre de Impregnación L2 (Octubre 2017)

### CLIENTE

Celulosa Arauco y Constitución S.A. – Planta Arauco

### ESPECIALIDADES

Trabajos de calderería, mecánicos y de soldadura.

### DESCRIPCIÓN DE LAS ACTIVIDADES

El trabajo consiste en realizar reparaciones internas de Torre de Impregnación. Para esto se realizó la apertura de manhole, instalación de vigas, instalación de plataformas, retiro de válvulas, apertura de mallas, apertura de tapas colectoras y posterior al lavado por EESS externa, se realizan las reparaciones según inspección y se normaliza.

Trabajo se realiza en 7 días, turno día y noche.

### FOTOGRAFÍAS



## Mantenimiento Difusor L2 (Octubre 2017)

### CLIENTE

Celulosa Arauco y Constitución S.A. – Planta Arauco

### ESPECIALIDADES

Trabajos de calderería, mecánicos y de soldadura.

### DESCRIPCIÓN DE LAS ACTIVIDADES

El trabajo consiste en realizar las reparaciones internas del equipo, para lo cual se realiza la apertura de manhole y se realizan las reparaciones según inspección y se normaliza.

Trabajo se realiza en 3 días, turno día.

### FOTOGRAFÍAS





## Cambiar Cilindro Secador N°23 MP12 (Noviembre 2017)

### CLIENTE

---

CMPC Celulosa S.A. – Planta Laja.

### ESPECIALIDADES

---

Trabajos mecánicos y de soldadura.

### DESCRIPCIÓN DE LAS ACTIVIDADES

---

Se realiza el cambio de Cilindro N°23 asociado a Maquina papelera N°12, para lo cual se debe retirar elementos periféricos (tensores, vigas, líneas de lubricación, polines, etc.).

Trabajo se realiza en 4 días, turno día y noche.

### FOTOGRAFÍAS

---



## Cambiar válvula Matriz Vapor 3 y 10 Kg/cm<sup>2</sup> MP15 (Noviembre 2017)

### CLIENTE

CMPC Celulosa S.A. – Planta Laja.

### ESPECIALIDADES

Trabajos mecánicos y de soldadura.

### DESCRIPCIÓN DE LAS ACTIVIDADES

Se realiza el cambio de válvulas de 3 y 10 kg/cm<sup>2</sup> de las líneas de 10 y 12" de  $\varnothing$  respectivamente. Trabajo se realiza en 3 días, turno día.

### FOTOGRAFÍAS





## Mantenimiento Maquina N°12 (Noviembre 2017)

### CLIENTE

CMPC Celulosa S.A. – Planta Laja.

### ESPECIALIDADES

Trabajos mecánicos y de soldadura.

### DESCRIPCIÓN DE LAS ACTIVIDADES

Se realiza el cambio de cilindros, polines, rodamientos y alineamiento, según indicaciones dadas por planta en la Maquina Papelera N°12.

Trabajo se realiza en 7 días, turno día y noche.

### FOTOGRAFÍAS



## Mantenimiento Maquina N°15 (Noviembre 2017)

### CLIENTE

CMPC Celulosa S.A. – Planta Laja.

### ESPECIALIDADES

Trabajos mecánicos y de soldadura.

### DESCRIPCIÓN DE LAS ACTIVIDADES

Se realiza el cambio de cilindros, polines, rodamientos y alineamiento, según indicaciones dadas por planta en la Maquina Papelera N°15.

Trabajo se realiza en 7 días, turno día y noche.

### FOTOGRAFÍAS





## Mantenimiento Digestor y Torre de Impregnación L1 y L2 (Noviembre 2017)

### CLIENTE

Celulosa Arauco y Constitución S.A. – Planta Nueva Aldea

### ESPECIALIDADES

Trabajos de calderería, mecánicos y de soldadura.

### DESCRIPCIÓN DE LAS ACTIVIDADES

El trabajo consiste en realizar reparaciones internas de los equipos. Para esto se realizó la apertura de manhole, instalación de vigas, instalación de plataformas, instalación de andamios, retiro de válvulas, apertura de mallas, apertura de tapas colectoras y posterior al lavado por EESS externa, se realizan las reparaciones según inspección y se normaliza.

Trabajo se realiza en 10 días, turno día y noche.

### FOTOGRAFÍAS



## Cambio de Rastra y Unidad Rotatoria Digestor L1 (Noviembre 2017)

### CLIENTE

Celulosa Arauco y Constitución S.A. – Planta Nueva Aldea

### ESPECIALIDADES

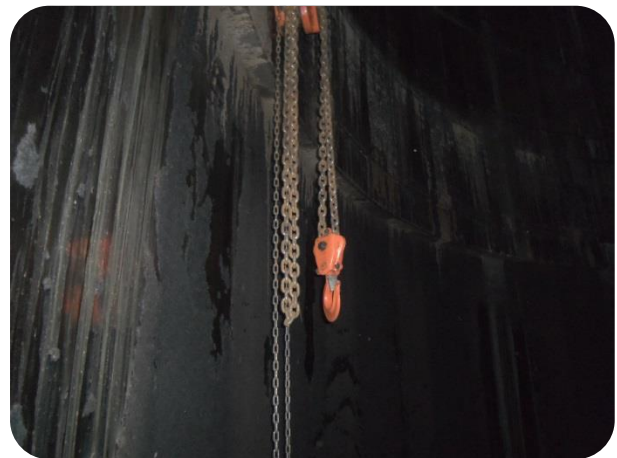
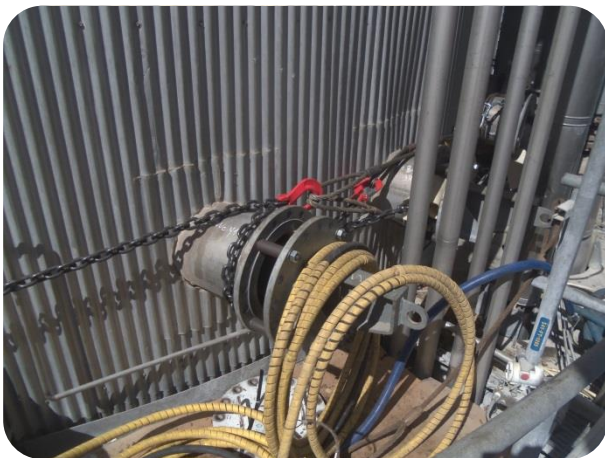
Trabajos de montaje, mecánicos y de soldadura.

### DESCRIPCIÓN DE LAS ACTIVIDADES

Para este trabajo se debió instalar maniobras de izaje desde vigas superiores interior Digestor, e izar cono y rastra para retiro de Motor Hidráulico (EESS Externa) y Unidad Rotatoria, posterior a esto se hace el cambio de Rastra y montaje de nueva Unidad Rotatoria (Apoyo grúa).

Trabajo se realiza en 9 días, turno día y noche.

### FOTOGRAFÍAS





## Cambio de Unidad Rotatoria Torre de Impregnación L2 (Noviembre 2017)

### CLIENTE

Celulosa Arauco y Constitución S.A. – Planta Nueva Aldea

### ESPECIALIDADES

Trabajos de montaje, mecánicos y de soldadura.

### DESCRIPCIÓN DE LAS ACTIVIDADES

Para este trabajo se debió instalar maniobras de izaje desde vigas superiores interior Torre de Impregnación, e izar cono y rastra para retiro de Motor Hidráulico (EESS Externa) y el cambio de Unidad Rotatoria (Apoyo grúa). Trabajo se realiza en 8 días, turno día y noche.

### FOTOGRAFÍAS



## Reparaciones soldaduras Sector Cooler (Noviembre 2017)

### CLIENTE

Celulosa Arauco y Constitución S.A. – Planta Nueva Aldea

### ESPECIALIDADES

Trabajos de montaje, calderería y de soldadura.

### DESCRIPCIÓN DE LAS ACTIVIDADES

Se realiza el cambio de 3 c/u soportes deslizantes y reparaciones de soldadura. Se cambian pernos de soportes fijos, los cuales quedan torqueados y soldados. Se enderezan soportes de las Troneras.  
Trabajo se realiza en 6 días, turno día y noche.

### FOTOGRAFÍAS





## Fabricación y Cambio Ducto Secador Flash (Noviembre 2017)

### CLIENTE

Celulosa Arauco y Constitución S.A. – Planta Nueva Aldea

### ESPECIALIDADES

Trabajos de montaje, calderería y de soldadura.

### DESCRIPCIÓN DE LAS ACTIVIDADES

Se realiza retiro de ducto existente e instalación de maniobras para montaje de nuevo ducto. Se realiza el cambio de junta de expansión existente y se alinea ducto. Trabajo se realiza en 5 días, turno día y noche.

### FOTOGRAFÍAS



## Mantenimiento Quemador Horno de Cal (Noviembre 2017)

### CLIENTE

Celulosa Arauco y Constitución S.A. – Planta Nueva Aldea

### ESPECIALIDADES

Trabajos de montaje, calderería y de soldadura.

### DESCRIPCIÓN DE LAS ACTIVIDADES

Se desplaza 5mt el Quemador desde el Horno de Cal, se retira el refractario de la punta de ducto axial y se retira Difusor para su cambio, se suelda nuevo Difusor y ducto y se instalan pines para posterior instalación de refractario.

Trabajo se realiza en 5 días, turno día y noche.

### FOTOGRAFÍAS

